

あなたにもうひとつ プラスの知識を!!

第8回ブレイン・ハート

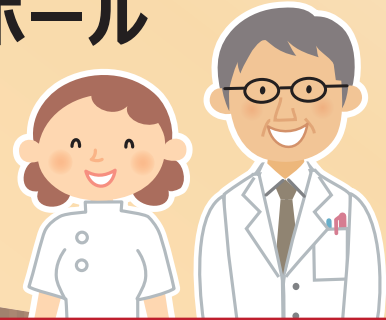
市民 公開講座

日時 平成29年

11月**11**日(土)

13:30~16:00(受付開始:12:30~)

場所 **水戸駿優教育会館
大ホール**



第1部

■ Part 1

不整脈と脳卒中の共通点?!

不整脈と脳卒中に関係性があるの？
わかりやすく基本の「き」をお話しします。



講師

田草川 明子

水戸ブレインハートセンター
診療看護師

■ Part 2

心臓病に命を奪われない ためにできること

心臓と脳は意外な繋がりががあります。
不整脈から脳や命を守る方法を学びましょう。



講師

渡辺 康志

水戸ブレインハートセンター
循環器内科部長

第2部

脳卒中と認知症から 身を守るコツは？

自分の人生や大切な家族を脳卒中や認知症の危険
から守るため、日頃気をつけておくことをわかり
やすく解説します。



講師

畑山 徹

水戸ブレインハートセンター
院長 脳神経外科

参加無料

裏面のハガキを切り取ってお申込み下さい。

【申込締切】2017年10月22日(日)(必着)

【共 催】水戸ブレインハートセンター
ブレインピア南太田/桜ヶ丘クリニック
ブレインピア坂戸西



第8回ブレイン・ハート

市民公開講座



日時 平成29年11月11日(土) 13:30~16:00

場所 水戸駿優教育会館 大ホール

〒310-0011 茨城県水戸市三の丸1-1-42
TEL:029-227-5551

●どなたでもお気軽にお越しください。参加は無料です。

●定員 880名

※定員になり次第締め切りさせていただきます。

●申込先

下記のハガキに必要事項をご記入の上ご投函下さい。

●お問い合わせ先

水戸ブレインハートセンター
市民公開講座専用ダイヤル

TEL:080-4373-4028

下記のはがきに必要事項をご記入の上、切手を貼ってご投函下さい。



郵便はがき

お手数ですが
62円切手を
お貼り下さい

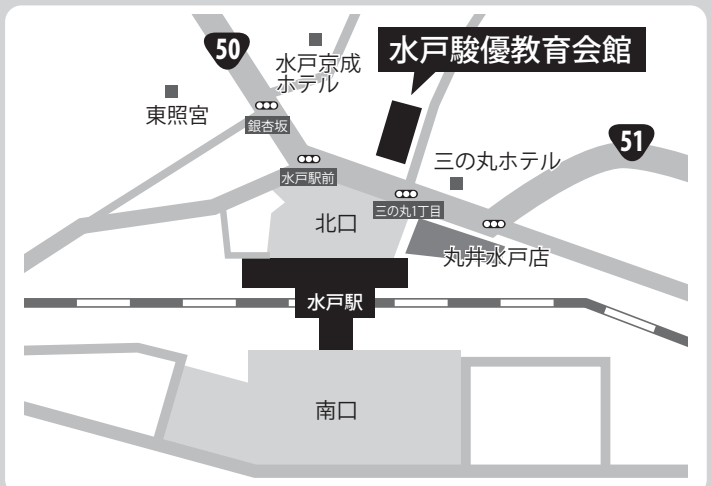
3 1 0 0 0 0 4

茨城県水戸市青柳町 4028

水戸ブレインハートセンター
市民公開講座係 行

ふりがな			
お名前			
年齢	歳	性別	男・女
ご住所	〒 -		
電話番号	()	-	
同行者	他	名	

■会場へのアクセス



会場に駐車場がありません。
公共交通機関をご利用いただくか
または近隣の駐車場をご利用願います。

- 当日の会場内外での事故等につきましては責任を負いかねます。
- 申込はがきの個人情報は、本公開講座の目的以外に使用は致しません。